

# Klimaatdag

Samen voor fossielvrij

2 mei 2024 | Heusden-Zolder

**vvsg**

**heusden  
zolder**



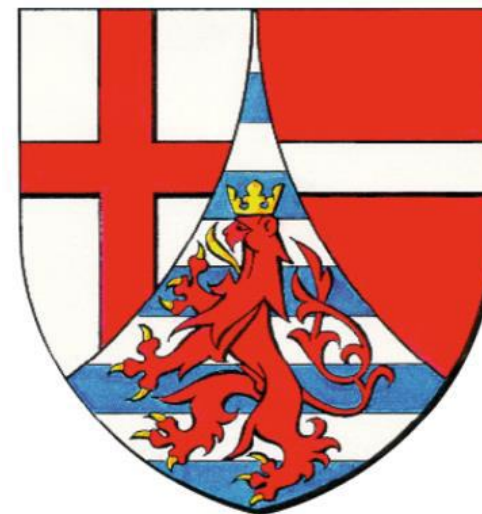
**Vlaanderen**  
is energie en klimaat



sessie C20

# Windpark Amel & Büllingen

Friedhelm Wirtz | Burgemeester gemeente Büllingen  
Karel Derveaux | Ecopower - Investerings en Innovatie



**vvs**g

heusden  
zolder



#VVSGklimaatdag

# Windpark Amel & Büllingen

Een windproject gezamenlijk van burger-energie-coöperaties en gemeenten

Een concreet voorbeeld van de “REScoop – Municipality approach”

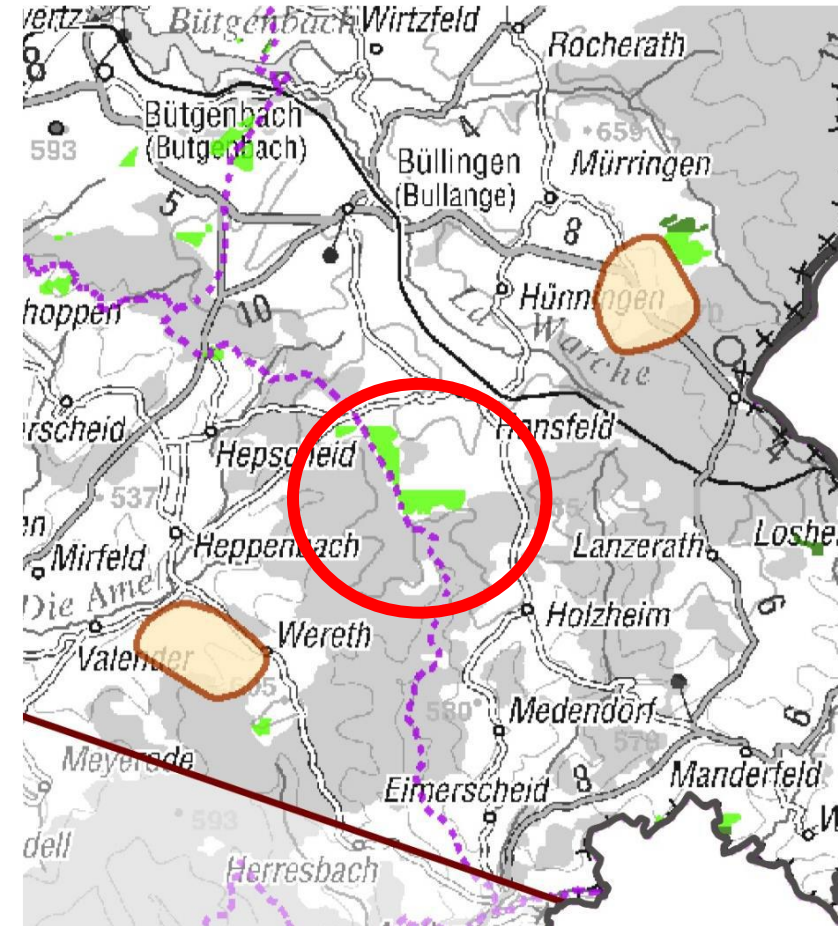
**vvsg**

**heusden  
zolder**



## Aanleiding voor een nieuw windpark over gemeentegrenzen heen

- Landelijk gebied met veel ruimte, ruime afstanden tot bewoning
- Windrijke zone
- Grote aaneengesloten terreinen in gemeentelijke eigendom
- Positieve ervaringen met bestaande windparken
- 2013: studie van het ruimtelijk kader resulteerde in identificatie van een potentieel geschikte zone voor een windpark op de gemeentegrens tussen Amel en Büllingen



## Gemeentes nemen het initiatief !

- Overleg tussen de besturen van Amel en Büllingen over een gezamenlijke aanpak
- 2013: unanieme beslissing van beide besturen voor de ontwikkeling van een gezamenlijk windpark
- Reservatie van de capaciteit op het distributienet (= cruciaal in deze regio)
- Uitwerken van de specificaties voor het bestek van een openbare aanbesteding gericht naar ontwikkelaars van windprojecten



## Evaluatiecriteria van de aanbesteding

1. Transparantie, in het bijzonder mbt de financiële elementen
2. Inplanting, uitsluitend op gemeentelijke grond
3. Opstalvergoeding
4. Vergoeding voor de landbouwers
5. Participatie van de gemeenten
6. Deel van ontwikkelingskost aangerekend aan de gemeenten (na vergunning)
7. Concept voor uitbating windpark(rol gemeenten)
8. Verplichte participatie van burgercoöperaties, die onafhankelijk zijn van de ontwikkelaar

Overige criteria: voldoen aan het lokale kaderplan voor wind, betrokkenheid van de gemeentes in het ontwikkelingstraject

Die Gemeinden erwarten von potentiellen Promotoren eine transparente Projektskizze, die folgenden Kriterien entspricht:

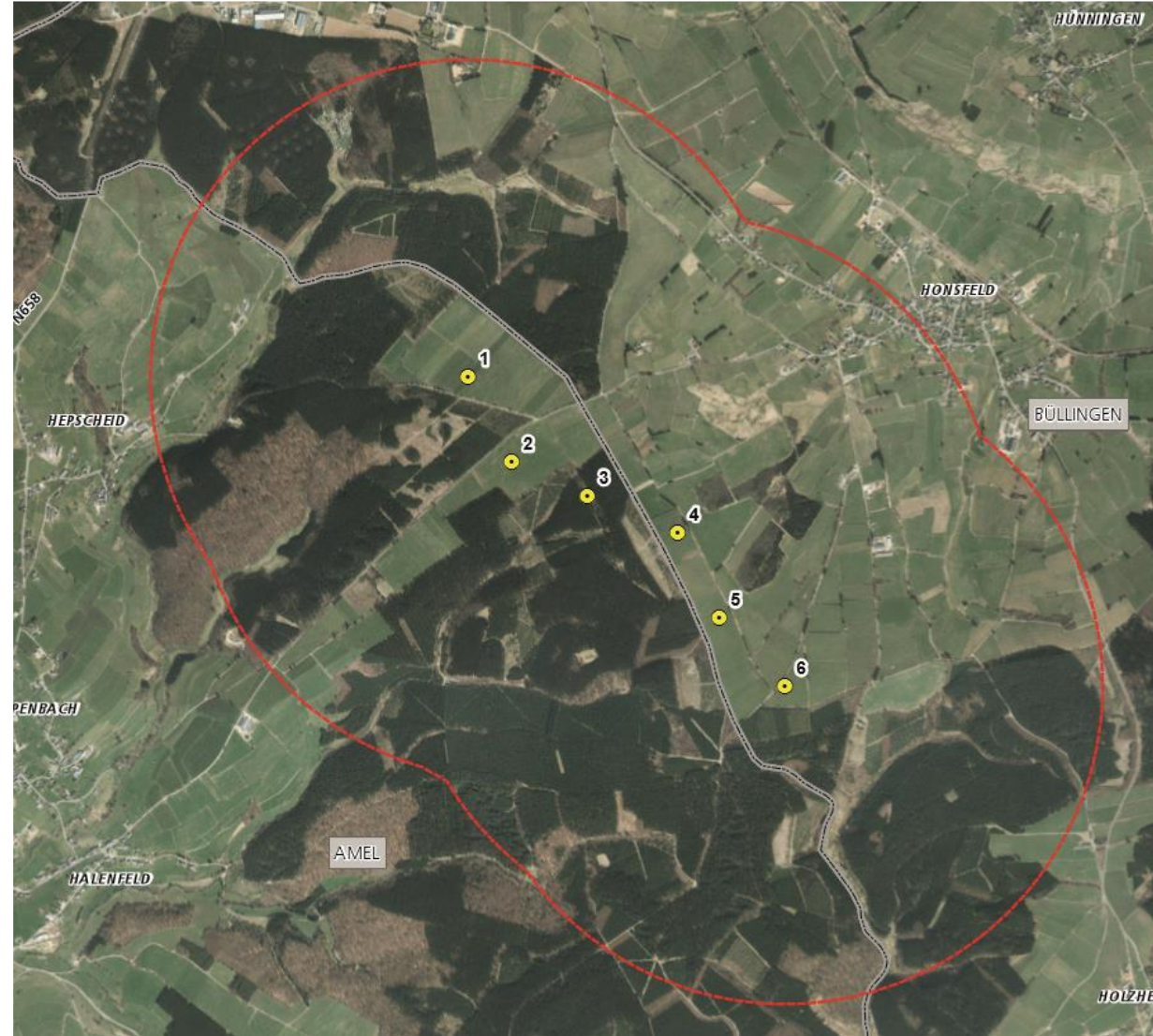
1. **Transparenz:** Die Gemeinden fordern von jedem potentiellen Promotor absolute Transparenz auf finanzieller Ebene und dies in allen Phasen der Erstellung seines Projekts.
2. **Bebauung:** Die Gemeinden werden prinzipiell nur Projekte auf öffentlichen Parzellen unterstützen, d.h. Parzellen die Eigentum der Gemeinden sind.  
  
Die Anzahl der zu planenden Windräder muss zwischen 4 und 6 liegen, wobei mindestens 2 Räder auf dem Gebiet jeder der beiden beteiligten Gemeinden eingeplant werden müssen. In einer ersten Bauphase wird die Anschlusskapazität allerdings auf 14 MW begrenzt.
3. **Erbpachtzins:** Für jedes erstellte Windrad wird ein Erbpachtzins erhoben. Der interessierte Promotor schlägt den Gemeinden ein Pachtkonzept vor. Alle Elemente, welche die Höhe des Betrags rechtfertigen, werden den Gemeinden in einem transparenten Finanzplan mitgeteilt: z.B. wünschen die Gemeinden, dass die Pacht als Prozentsatz des OPEX kommuniziert wird. Der Pachtzins wird in MWh kommuniziert. Falls den Gemeinden kein zufriedenstellendes Angebot kommuniziert wird, behalten sie sich das Recht vor, den Pachtzins mit den Anbietern zu verhandeln.
4. **Entschädigungen:** Der Promotor schlägt für sein Projekt ein Entschädigungskonzept für die Bau-, Wartungs- und Abbauphase vor. Diese Entschädigung gilt für Flächen, die nicht mit einem Windrad bebaut werden, und dennoch während einer dieser Phasen genutzt werden. Folgende Elemente werden u.a. im Entschädigungskonzept berücksichtigt: Entzug des Nutzungsrechtes über die Teilflächen, die im Erbbaurecht vergeben werden; Ernteausfall für die Errichtung, die spezielle Wartung und den Abbau für eventuellen Schäden, die bei der Errichtung, der speziellen Wartung und dem Abbau der Windräder auf Flächen die außerhalb der Erbpacht entstehen könnten.  
  
Die Verhandlungen mit den betroffenen Pächtern dieser Parzellen werden exklusiv von den Gemeinden geführt.  
  
Der Preis wird pro ha angegeben.
5. **Direkte Beteiligung der Gemeinden:** In seinem Projekt schlägt der Promotor den Gemeinden einen Beteiligungsprozentsatz vor. Dieser wird in Prozent geführt.
6. **Projektentwicklung und Genehmigung:** Der Promotor erstellt ein finanzielles Konzept für die Projektentwicklung und den Rückkauf der Genehmigung (*Rachat-Permis*). Im Falle einer Beteiligung mehrerer Parteien im Betrieb des Parks, wird ein Verteilerschlüssel erstellt. Der Gegenwert der



## Windpark Amel & Büllingen

### Gemeentes actief betrokken bij projectontwikkeling

- Bepalen van de inplantingsplaatsen van de windturbines
- Uitwerken van de compenserende maatregelen voor landbouw en natuur
- Faciliteren van de gesprekken en onderhandelingen met landbouwers
- Uitwerken van een communicatieplan voor en communicatie met de burgers, in het bijzonder de bewoners van het gehucht Honsfeld



# Windpark Amel & Büllingen

## Gemeentelijke aanpak “recht door zee” van bij de start

- Uitdrukken van duidelijke voorkeur voor hernieuwbare energie in het algemeen en windenergie in het bijzonder
- Expliciete wens voor directe participatie van burgers via burger-energie-coöperaties
- Benadrukken van het economisch potentieel van windenergie
- Structurele inkomsten voor de gemeentekas van een windpark
- Expliciete oproep aan de bewoners om het project te steunen



# WINDPARK AMEL-BÜLLINGEN



## # Ein Gemeinde- und Bürgerprojekt

### Das Wort der Bürgermeister

Wir als Amtsgemeinden und Amtbürger als Bürgermeister der Gemeinden Amel und Büllingen unterstützen wir voll und ganz dieses strategische und zukunftsrichtige Projekt!

Anne Dornemann, Bürgermeisterin der Gemeinde Amel, erklärt die Zielsetzung und die Vorteile der Windenergie für die Gemeinden Amel und Büllingen. Sie betont die wirtschaftliche Entwicklung und die Unabhängigkeit von fossilen Brennstoffen.

Wir sind stolz auf das Projekt und hoffen, dass es ein Vorbild für andere Gemeinden wird. Wir werden alles in unserer Macht stehende tun, um die Umsetzung zu erleichtern.

Mit dem Windpark Amel-Büllingen werden wir einen wichtigen Schritt in Richtung Nachhaltigkeit machen. Wir hoffen, dass dies ein Vorbild für andere Gemeinden wird.

Wir freuen uns, mit der Verwaltung und den Bürgern zusammenzuarbeiten, um dieses Projekt zu realisieren. Wir werden alles in unserer Macht stehende tun, um die Umsetzung zu erleichtern.

Wir werden uns freuen, wenn Sie dieses wichtige und zukunftsrichtige Projekt unterstützen können. Wir danken Ihnen!

Die Bürgermeister, die Sie in den Händen halten, soll Ihnen die Möglichkeit geben, sich intensiv mit dem Projekt zu befassen, und Sie weitergehend zu informieren.

Sollten Sie gewünscht zusätzliche Informationen zur Verfügung zu stellen, lassen Sie es uns bitte wissen. Wir werden Ihnen gerne entgegenkommen!



FRIEDHELM WIRTZ  
Bürgermeister  
der Gemeinde Amel



KLAUS SCHUMANN  
Bürgermeister  
der Gemeinde Büllingen

### Inhaltsverzeichnis

1 Ein Gemeinde- und Bürgerprojekt	02
# Eine gemeinsame Entscheidung der Gemeinden	02
# Funktionen der Projektträger	02
2 Warum ein Windpark in Amel-Büllingen	03
# Drogen des Klimawandels angehen	03
# Auf weitere gesellschaftliche Anliegen eingehen	03
3 Kurzbeschreibung des Projektes	04
# Die Auswirkungen	04
4 Resultate der Umweltverträglichkeitsstudie	05
# Umweltverträglichkeitsstudie	05
# Auswirkungen auf die Arbeitsplätze	05
# Auswirkungen auf die Arbeitsplätze	05
# Lärm	06
# Gesundheit	06
# Energie Fußabdruck einer Windenergieanlage	06
# Auswirkungen auf die Immobilien	06
# Wirtschaftlicher Impact für die Bevölkerung	06
# Windpark als Oberbegriff	06
# Standortfaktoren	06
5 Ihre Meinung zum Projekt	11
6 Nehmen auch Sie am Projekt teil	12





# Samenwerking tussen gemeentes en burgercoöperaties: een natuurlijke alliantie

**VVSG**

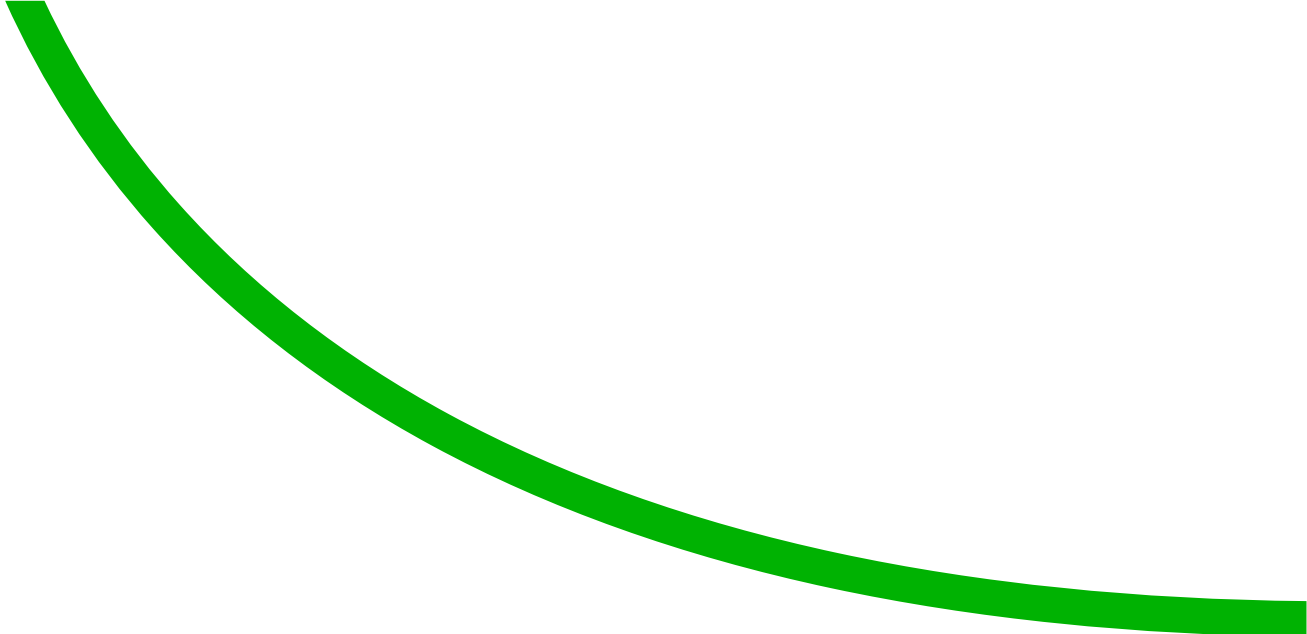
**heusden  
zolder**



#VVSGklimaatdag

Bedankt voor je deelname!

Bekijk deze presentatie op [vvsg.be](https://www.vvsg.be)



Friedhelm Wirtz | Gemeente Büllingen  
buergermeister@buellingen.be  
+32 495 247 992



Karel Derveaux | Ecopower  
karel.derveaux@ecopower.be  
+32 476 630 476

**VVSG**

**heusden  
zolder**





**Vlaanderen**  
is energie en klimaat

**heusden  
zolder**



**vvsg** netwerk  
klimaat



*fluvius.*

**ethias**



**elia**

| Elia Group

 **Belfius**

**proximus**

