

Klimaatdag

Samen voor fossielvrij

2 mei 2024 | Heusden-Zolder

vvsg

**heusden
zolder**



Vlaanderen
is energie en klimaat



#VVSGklimaatdag

ANTWERPEN EN LEUVEN STELLEN HUN KLIMAATCONTRACT VOOR

- Geert Vanhorebeek | Stad Leuven
- Nick Meynen | Leuven 2030
- Britt Berghs | Stad Antwerpen

vvsG

**heusden
zolder**



DOELSTELLINGEN EU MISSIE

- Innovatiehubs en experimentenhubs voor andere steden
- Capaciteit en kennisopbouw
- Focus op partnerschappen – rollen van actoren- burgers
- Focus op governance en financiering





leuven

BUSINESS

**LOCAL
GOVERNMENT**

**KNOWLEDGE
INSTITUTIONS**

**CIVIL
SOCIETY**

**LEUVEN
2030**
LEUEN WITFOOD, MEER TOEGANG!

LEUVENS



leuven

**KLIMAAAT
CONTRACT**

Cities Mission Climate City Contract elements

- **Commitments**

The Commitments (Core Contract) captures the outcomes of a co-creation process with local, regional, and national stakeholders to establish new ways of working together to achieve climate neutrality faster.

- **Actions**

The Actions (Plan) identifies the strengths and gaps of existing policies, plans, and programmes and uses all levers of change to create a coordinated portfolio of interventions to achieve the 2030 ambition.

- **Investments**

The Investment (Plan) mobilizes and organizes public resources strategically and addresses how to attract private capital for funding and financing cities' pathways to climate neutrality.



Cities Mission Climate City Contract



LEUVENS KLIMAATCONTRACT - ACTIEPLAN

- Centraal: portefeuille 1.0 van 86 innovatieve doorbraakprojecten
- 5 emissiedomeinen
 - Hernieuwbare energie
 - Gebouwde omgeving
 - Transport en mobiliteit
 - Circulaire economie & afval
 - Groene infrastructuur & nature based solutions
- Stad / ecosysteem

The image displays four screenshots of the 'Leuven Klimaatcontract' application form. The top-left screenshot shows the 'Project' and 'Impactpad' sections, detailing project goals and impact areas. The top-right screenshot shows the 'Implementatie' section, including implementation details and a table for impact measurement. The bottom-left screenshot shows the 'Impact en kosten en baten' section, detailing the project's contribution to various Sustainable Development Goals (SDGs). The bottom-right screenshot shows a continuation of the SDG-related information.

OVERZICHT DOORBRAAKPROJECTEN ENERGY SYSTEMS

ZON

- Zonne-energie voor elke Leuvenaar
- Grootschalige uitrol PV-panelen grote gebouwen
- Zonnebouwers+

COLLECTIEVE GROOTSCHALIGE GROENE WARMTE

- Renovatie historisch stadhuis
- Restwarmte Celestijnenlaan
- Redingensite
- Vaart – Marie-Thumas
- Wakkerzeelsebaan Wijgmaal

BELEID & GOVERNANCE:

- Leuvens energiebedrijf
- Motiverend inspirerend kader stadsontwikkelingsprojecten
- Groene warmte in stedenbouwkundig instrumentarium

E-EFFICIËNTIE EN GROENE ENERGIE INDUSTRIËLE PROCESSEN:

- Net zero brewing Leuven AB Inbev
- Procesemissies imec
- Recuperatie van restwarmte Beneo Remy
- CO2-neutrale stoomproductie Beneo Remy

ENERGIEDELEN – ENERGY COMMUNITIES

- Studie koude en warmte uitwisseling

OVERZICHT DOORBRAAKPROJECTEN BUILT ENVIRONMENT

RESIDENTIELE GEBOUWEN

- Klimaathuis
- Collectieve renovatie Tuinwijk Ter Elst (case)
- Renovatie appartementen

NIET-RESIDENTIELE GEBOUWEN

- Collectief renovatieprogramma grote gebouweigenaars
- Renovatie stadspatrimonium – clusters
- Renovatie Hal 9

NIEUWBOUW

- Podiumkunstensite

BELEID & GOVERNANCE

- Gebouwgebonden financiering
- Alternatieve financiering schoolgebouwen

OVERZICHT DOORBRAAKPROJECTEN MOBILITY






OVERZICHT DOORBRAAKPROJECTEN NBS

- Klimaatadaptatiebeleid
- Taskforce klimaatadaptatie
- Digital Twin klimaatadaptatie
- Molenbeekvallei
- Strategisch Bomenplan
- Case: mobiele gotensysteem
- Case: waterbatterij
- Case: koolstofboeren
- Case: carbon farming



CIRCULAIRE ECONOMIE & AFVAL

	RESTSTROOM IN	VERWERKING	GRONDSTOF UIT	
	Afval verminderen	materiaalefficiëntie	recirculatie	
Stad als resource centrum	<p style="text-align: center;">  Materialenbank  </p> <p style="text-align: center;">  </p> <p style="text-align: center;">Sloopafval tot grondstof</p>			
	<p>bouwmateriaal</p> <p>bouw & sloop:</p> <ul style="list-style-type: none"> * 5-12% CO2 BE * 15 miljoen t of 35% afval VL 	<p>stadspatrimonium</p> <p>stadsontwikkeling</p> <p>klimaathuis</p>		
	<p>Kunststoffen</p> <ul style="list-style-type: none"> * 208 miljoen t CO2 in EU * 25,8 miljoen t afval EU 	afvalplan Ecowerf	kunststoffen in health	
	<p>Textiel</p> <ul style="list-style-type: none"> * 654 kg CO2/persoon * 5,8 miljoen t afval EU 		Isolatiemateriaal	
<p>organisch</p>	vergisting			

TOT SLOT: OPSCHALINGSLOGICA VOOR EEN 80% REDUCTIE

- HERNIEUWBARE ENERGIE – collectieve groene warmte
- HERNIEUWBARE ENERGIE – groene elektriciteit

- GEBOUWDE OMGEVING – klimaatpositieve nieuwbouw
- GEBOUWDE OMGEVING – renovatie niet-residentieel
- GEBOUWDE OMGEVING – renovatie residentieel

- NATURE BASED SOLUTIONS – stadsregionaal groenblauw netwerk

- CIRCULAR ECONOMY & WASTE – bouwmaterialen
- CIRCULAR ECONOMY & WASTE – plastics

Cities Mission Climate City Contract elements

- **Commitments**

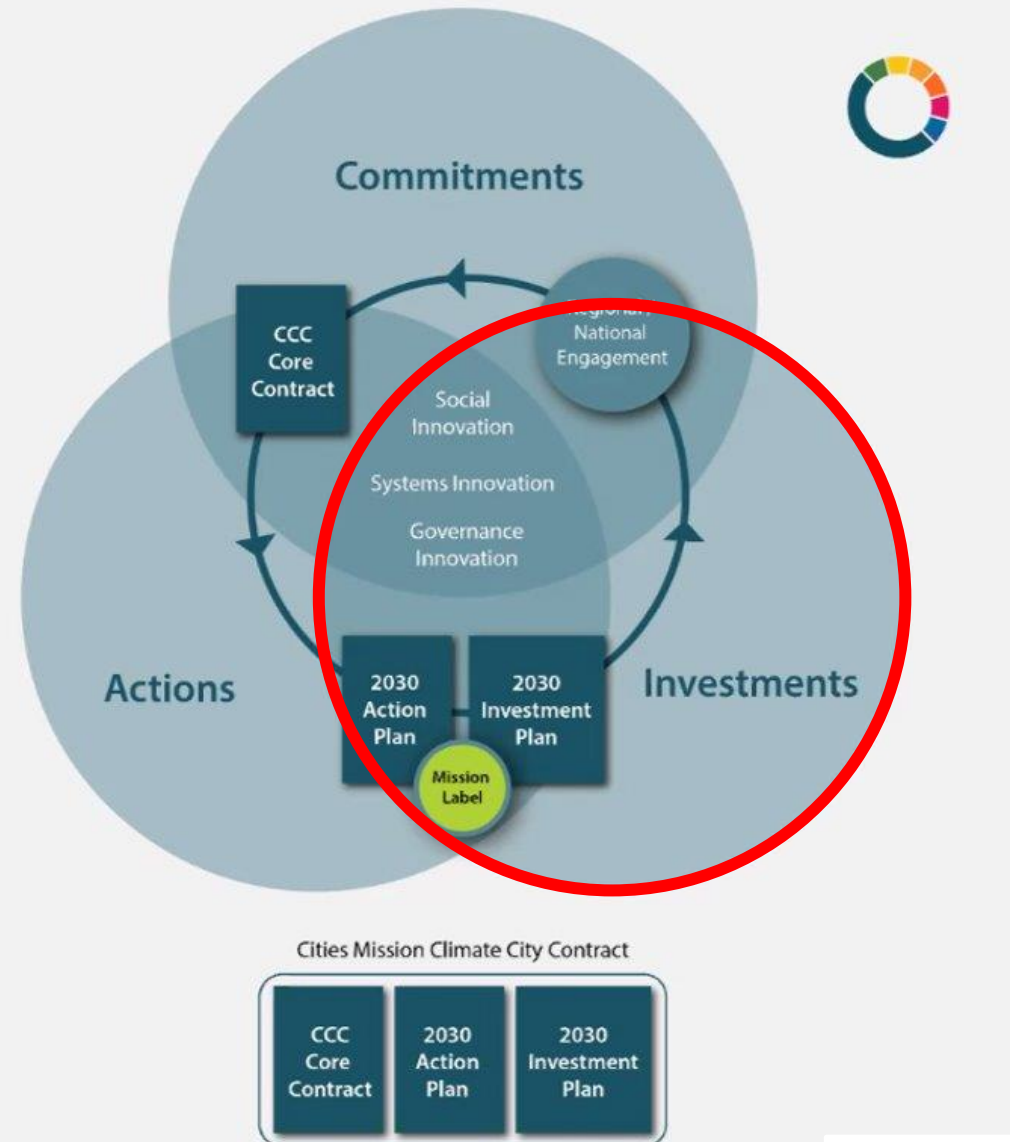
The Commitments (Core Contract) captures the outcomes of a co-creation process with local, regional, and national stakeholders to establish new ways of working together to achieve climate neutrality faster.

- **Actions**

The Actions (Plan) identifies the strengths and gaps of existing policies, plans, and programmes and uses all levers of change to create a coordinated portfolio of interventions to achieve the 2030 ambition.

- **Investments**

The Investment (Plan) mobilizes and organizes public resources strategically and addresses how to attract private capital for funding and financing cities' pathways to climate neutrality.



Cities Mission Climate City Contract elements

- **Commitments**

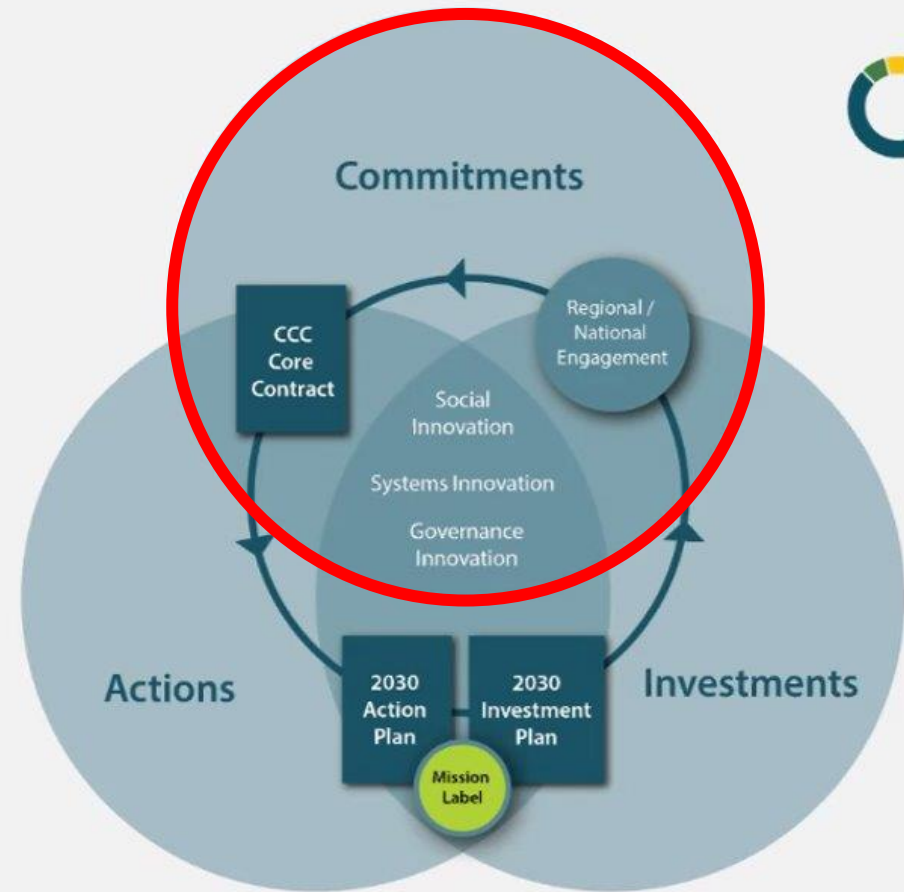
The Commitments (Core Contract) captures the outcomes of a co-creation process with local, regional, and national stakeholders to establish new ways of working together to achieve climate neutrality faster.

- **Actions**

The Actions (Plan) identifies the strengths and gaps of existing policies, plans, and programmes and uses all levers of change to create a coordinated portfolio of interventions to achieve the 2030 ambition.

- **Investments**

The Investment (Plan) mobilizes and organizes public resources strategically and addresses how to attract private capital for funding and financing cities' pathways to climate neutrality.



Cities Mission Climate City Contract





Project 71: circular building materials

- the **success** and subsequent **upscaling** (...) is **determined by** (...) the **provision of network of relevant infrastructure** (storage, sorting, processing **facilities**) and **logistics** (where most appropriate).
- **storing, sorting, processing and logistics** are performed by **non-profit, social economy actors and private entities** (...) who need to be **activated**.
- Furthermore, the **provision** of sufficient **infrastructure** and **logistics** rests, largely, on the **city departments related with spatial planning**.

Naar een steeds hoger niveau van value chain integration in Leuven?

WIE: stad / Leuven2030 / afvalverwerker / sociale economie / upcyclers / ...

WAT: textiel / toestellen / plastic / gips / stenen / hout

HOE: meer ruimte, structurele samenwerking tussen alle spelers en er een business case voor investeerders van maken

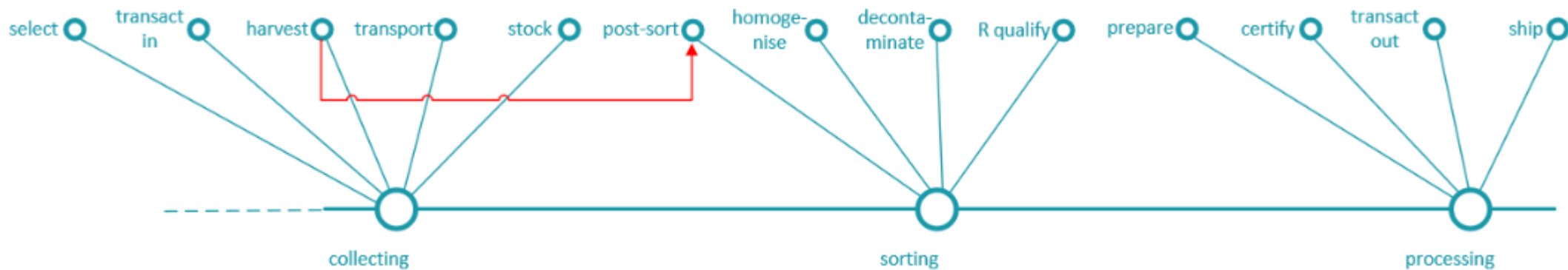
WANNEER: April – Mei 2024: bilaterale gesprekken met key stakeholders

Juni 2024: eerste pitch richting impact investeerders

WIJ: Zaadjes planten, enthousiasme spreiden, zorgen dat stakeholders, politiek en investeerders allemaal in zelfde richting werken

Value chain: zelfde uitdagingen, zelfde win-win's

textile	challenge to scale for repair	pay		urbike	lack of space				repair			same owner	
electro	challenge to scale for repair	pay		urbike	lack of space	correct diagnose			repair		no certification?	same owner	
plastics													
plaster	via containerparks	get				should go better			recycle				boat needed
stone	no selective collecting	buy or get		truck needed		automate			no structural reuse yet		no certification	increase stock rotation	no vehicle
wood	no selective collecting	buy or get		truck needed	lack of space					tools needed	no certification	no b2b	no vehicle



- R0 REFUSE
- R1 RETHINK
- R2 REDUCE
- R3 REUSE
- R4 REPAIR
- R5 REFURBISH
- R6 REMANUFACTURE
- R7 REPURPOSE
- R8 RECYCLE
- R9 RECOVER

Materialenbank: X3 op 2 jaar = naar "Leuven Resource Defence Centre?"



Maakbaar & MAAKbar Leuven = naar "(Re)-Made in Leuven (& beyond)?"





Project 2: grootschalige uitrol PV op grote gebouwen

- Fluvius: Studie naar onderbenutting potentieel grootste daken.
- Leuven2030 en ECoOB: Geïntegreerd PV-aanbod voor grote gebouwen.
- Stad Leuven: promotie van PV, op daken van eengezinswoningen, appartementsgebouwen en gebouwen in de tertiaire sector en industrie.

Naam	Bruikbaar oppervlakte (m ²)	Geschat vermogen injectie (MVA)
AB <u>Inbey</u>	56691	6,5
UZ Gasthuisberg	32149	3,7
<u>Commscope</u>	34308	3,9
Depot <u>Aeve</u>	14160	1,6
	17971	2,1
<u>Terumo Europe</u>		
UZ Gasthuisberg	10007	1,2
<u>Beneo-Remy</u>	13190	1,5
<u>Imec</u>	6634	0,8
UCLL	4957	0,6
KBC	7531	0,9
Leuven Centrale Gevangenis	10352	1,2
<u>Ecowerf</u>	6615	0,8
Variapack	10673	1,2
TOMRA Food	10254	1,2

- Voorfinanciering
- Prijsvoordeel
- Prijszekerheid
- Ontzorging
- Waardestijging



ONE DOES NOT SIMPLY



MONITOR A NETWORK

15 maart 2024

Beleidsnota voor de Vlaamse Overheid

Inhoudsopgave

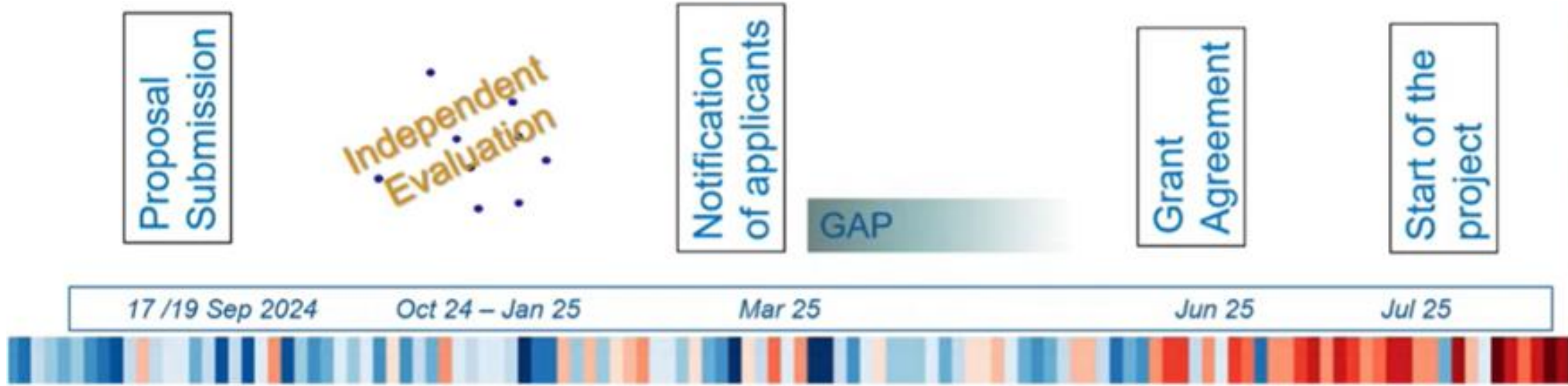
Inleiding	1
Energie	2
Gebouwde Omgeving	3
Circulaire Economie	5
Klimaatadaptatie	7
Mobiliteit	8

Aanbevelingen

- 1) **Structurele steun.** Een betere ondersteuning financiering voor beleidscapaciteit. De groeisput v op dit moment een must-have om op het goede pa
- 2) **Regionale hubs.** Het ondersteunen van een ne regionale specialisaties, verspreid over Vlaande textielverwerking, waar in verwerking van isolatien
- 3) **Hefbomen benutten.** Ondersteuning voor de (aangepaste taxatie, etc.) en structurele hefboomer raamcontracten, juridische opvolging van nog be gebruiksklare monitor circulaire economie op lokaa
- 4) **Sociale circulariteit.** Een rechtvaardige transitie toegankelijkheid voor kwetsbare maatschappelijke anderzijds het actief verminderen van grondstc groepen met een bovengemiddelde materiaal-con



32 "CALLS"



FINANCIERING

MET DE FINANCIËLE STEUN VAN



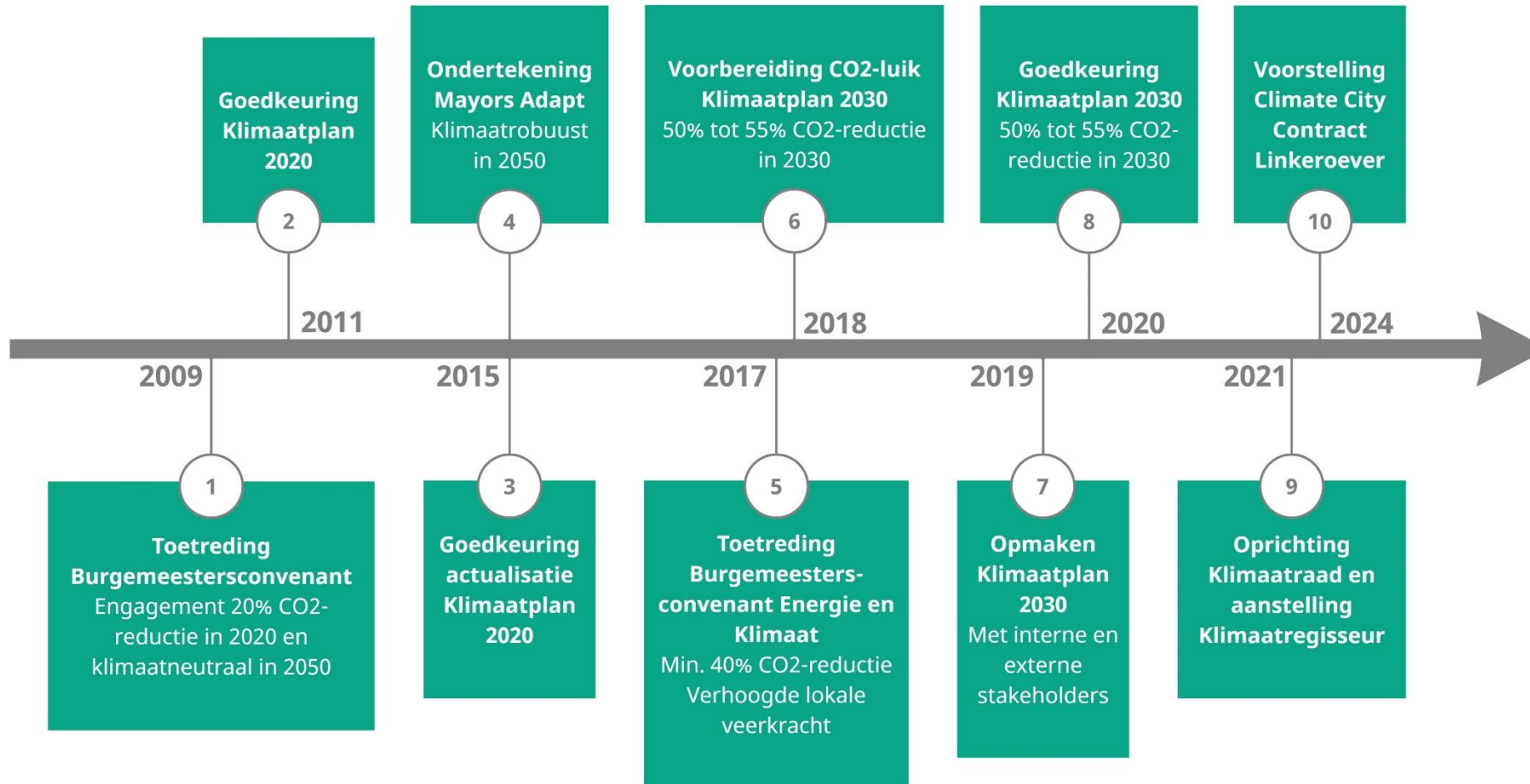


Voorstelling Klimaatcontract Linkeroever 2030

Britt Berghs

Projectcoördinator Missie Linkeroever | Stad Antwerpen

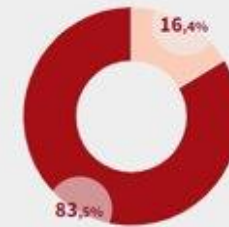
Al 15 jaar op pad naar een klimaatneutraal Antwerpen



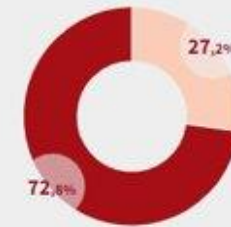
Stad Antwerpen: keuze voor een gebiedsgerichte aanpak



Woontype



Linkeroever



Antwerpen

Huizen ● Appartementen

Kansarmoede-index (% geboorten in kansarm gezin)

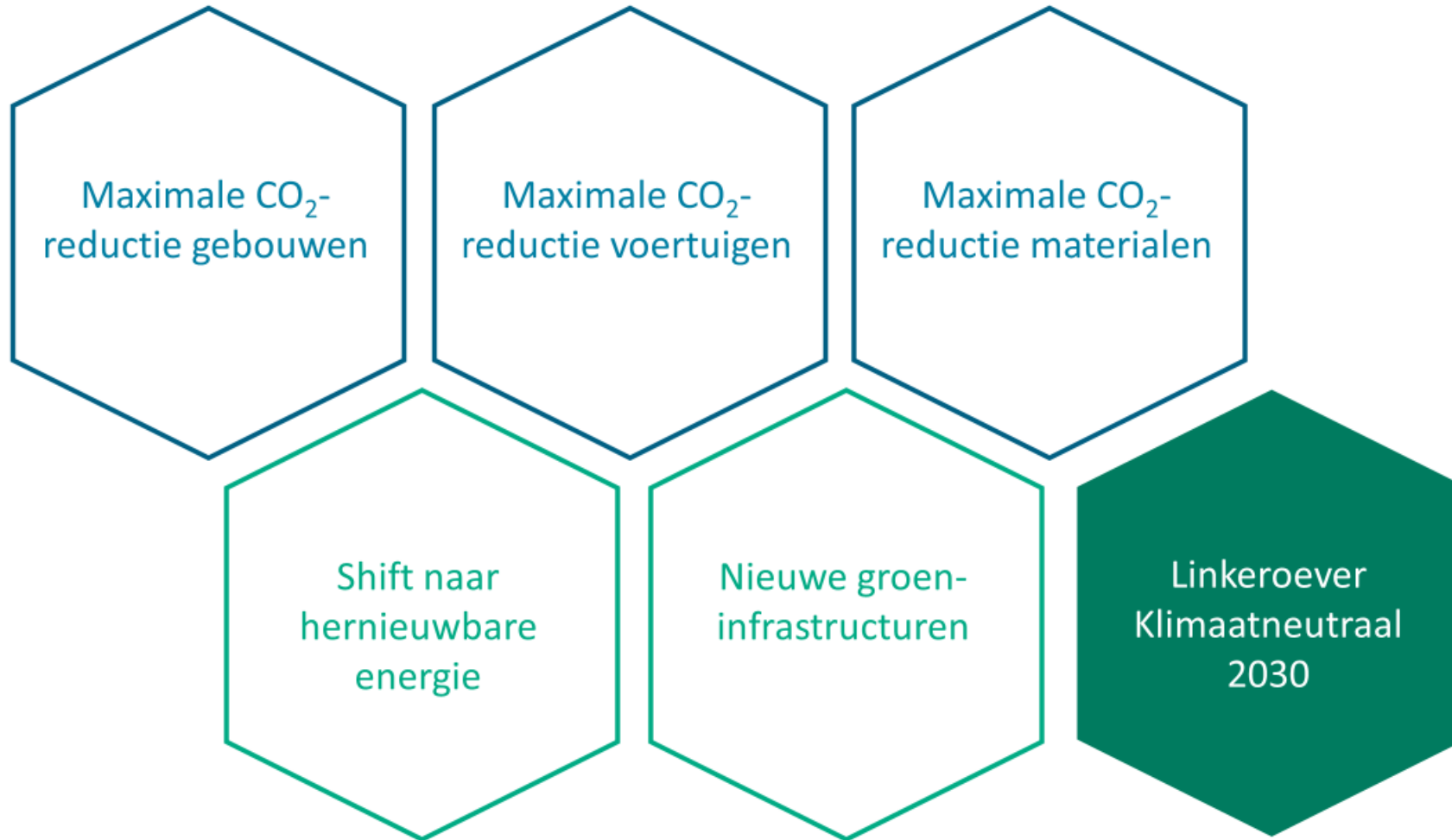


Linkeroever



Antwerpen

De weg naar een fossielvrij stadsdeel



Waar liggen de grootste uitdagingen en opportuniteiten?

CO₂-uitstoot
gebouwen

71%



CO₂-uitstoot
voertuigen

21%



CO₂-uitstoot
materialen

6%

Linkeroever
Klimaatneutraal
2030



Aanleg warmtenet



Renovatie meergezinswoningen



Renovatie eengezinswoningen



Renovatie tertiaire sector

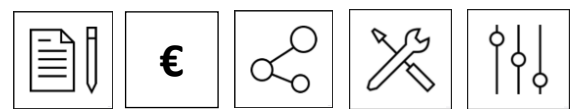


Vernieuwing patrimonium Woonhaven



Interventies doorgerekend op kostprijs en CO₂-uitstoot

Doorbraakprojecten en strategische acties





Vermijden van gemotoriseerde verplaatsingen (avoid)



Privé autogebruik verschuiven naar andere modi (shift)



Versnelde green shift (improve)



Van privaat naar gedeeld bezit (solid naar liquid)

Maximale CO₂-reductie voertuigen



Verduurzaming
afvalophaling



Circulaire economie
ondersteunen



Opschaling opwek
hernieuwbare energie



Energiepositieve
nieuwbouwprojecten



Realisatie
groeninfrastructuur

Maximale CO₂-
reductie materialen

Shift naar
hernieuwbare energie

Nieuwe
groen-
infrastructuur

An aerial photograph of Antwerp, Belgium, showing a mix of modern and traditional architecture. In the foreground, several multi-story apartment buildings with balconies are visible. In the middle ground, a large body of water (the Scheldt river) flows through the city. In the background, several wind turbines are visible against a clear sky, and the city skyline extends to the horizon.

Pitch doorbraakproject 'Collectieve wijkrenovatie met behulp van fossielvrije energiehubs'

Stad Antwerpen

An aerial photograph of a modern, multi-story apartment building with a light-colored facade and numerous balconies. The building is surrounded by greenery, including trees and a lawn. In the background, other similar apartment buildings are visible. A dark green semi-transparent box is overlaid on the right side of the image, containing white text.

Pitch doorbraakprojecten

‘Hoe woontoren energiepositief maken met behulp van zonnepanelen aan de gevel?’

‘Hoe energetische renovatie appartementsgebouwen financieren?’

Gevelinzicht ingenieur-architecten BV



Pitch doorbraakprojecten

‘Realisatie nieuw landschapspark voor sociale woonwijk Europark’

‘Realisatie nieuw landschapspark op en langs de Scheldeboorden’

Bureau Bas Smets BV



**Pitch doorbraakproject 'Combori: van
bedrijventerrein tot creatieve hotspot om
te wonen en te werken'**

Vooruitzicht NV

Investeringsuitdaging

Gebouwen

1.055.863.901 euro

Mobiliteit en
transport

390.847.950 euro



Hernieuwbare
energie

22.976.625 euro



Linkeroever
Klimaatneutraal
2030

Financiering versus betaalbaarheid



- Grootste uitdaging:
 - Financiering energetische renovatie
 - Woonhaven Antwerpen
 - Privatieve woningen
- ▶ Nood aan:
 - Financiering doorbraakprojecten > inzet Klimaatfonds, oproep Linkeroever
 - Financieringsmechanismen energetische renovatie (extra aandacht kwetsbare doelgroepen en meergezinswoningen) die inzetten op betaalbaarheid





Een actieportfolio in
beweging...



Meerwaarde van het
klimaatcontract voor
versnelling
klimaattransitie?



Antwerpen
voor Klimaat

Vragen?

MissieLinkeroever2030@antwerpen.be

In samenwerking met:



Gevelinzicht



La m m p

NON
ENERGY

pixii







Vlaanderen
is energie en klimaat

**heusden
zolder**



vvsg netwerk
klimaat



fluvius.

ethias



Belfius

proximus

