

LIFE PACT

TRANSITIEFORUM DEPARTEMENT OMGEVING

17 juni 2024

<https://leuven.be/vergroenenspaansekroon>



leuven




Life Pact

Korte info project

- PACT 'People-driven: Adapting Cities for Tomorrow'
- Europees project, ism Madrid en Krakau, Leuven als coördinator
- Versnelde toepassing klimaatadaptieve maatregelen, met focus op Nature Based Solutions
- Focus op participatie (inwoners en private sector) en dataverzameling
- Piloottrajecten Leuven
 - Participatie inwoners: Spaanse Kroon wijk
 - Participatie private sector: woonzorgcentrum Ter Putkapelle
- Vervolgtrajecten Madrid en Krakau
- Budget Leuven: €1.600.000 waarvan €600.000 voor uitvoeringswerken in drie wijken



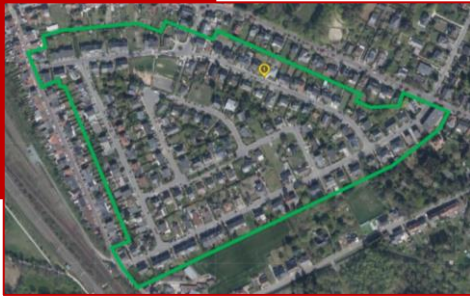
 € 3.944.564,00

 Oct 21 – aug 2025

Role of Leuven in Pact

- 2 Pilot locaties

**Spaanse Kroon
(inwoners)**



**Ter Putkapelle
(organisaties)**



**Methodologie
Implementatie
NBS
via participatie**

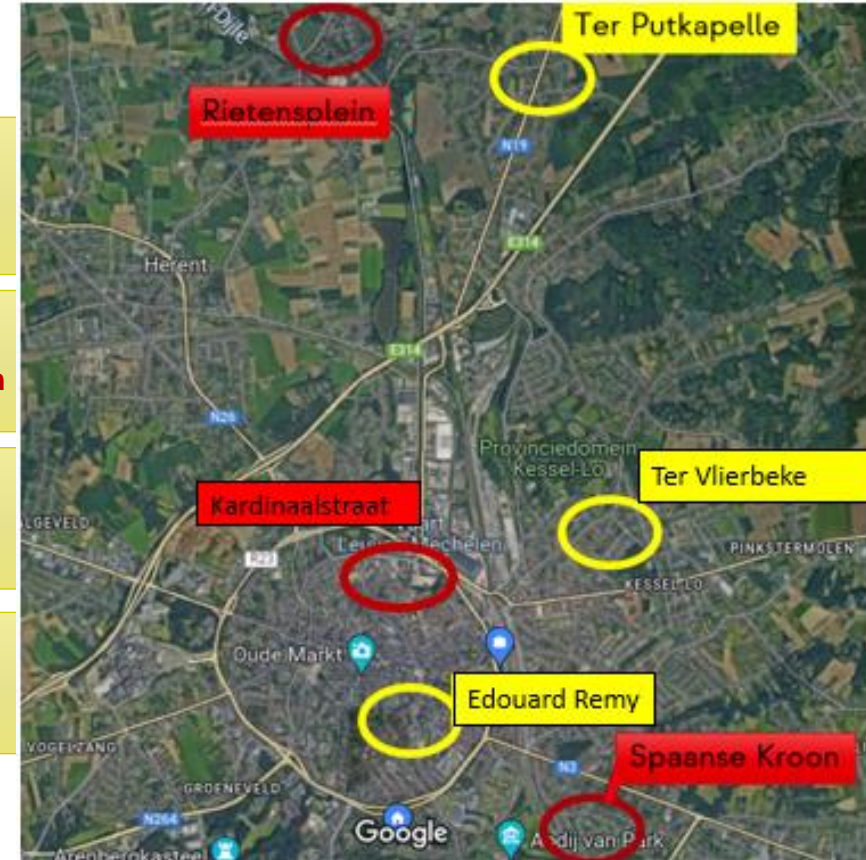
Replicatie in minstens 2
andere wijken

Replicatie in minstens 2
andere sites Zorg Leuven

Replicaties in Madrid

Replicaties in Krakau

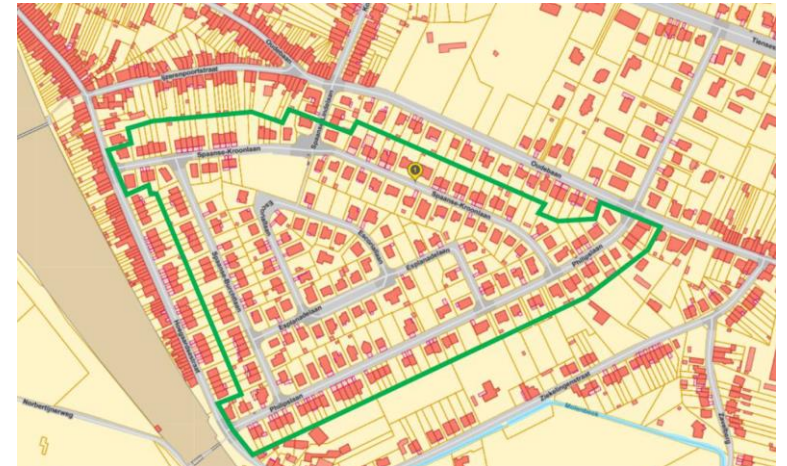
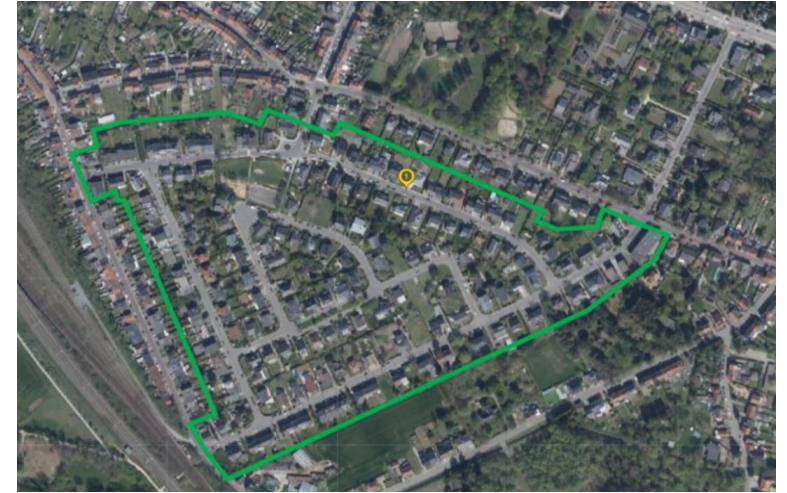
Replication sites



Spaanse Kroon

Wijkinfo

- +- 550 bewoners
- 250 wooneenheden, voornamelijk alleenstaande, aantal appartementen
- Rustige buurt
- Mix van jong en oud
- Groot potentieel
 - Publiek domein (brede straten en veel verharding)
 - Privaat domein (grote tuinen en veel opritten)



Spaanse Kroon

Samenwerking KU Leuven

■ Combinatie sensoren & observaties (Leuven.cool)

- ◆ Temperatuur
- ◆ Vochtigheid
- ◆ Bodem
- ◆ Water gebruik
- ◆ Biodiversiteit
- ◆ ...

◆ Nulmeting via enquête

- ◆ Kennis, draagvlak,...

■ Integratie Mijn Tuinlab

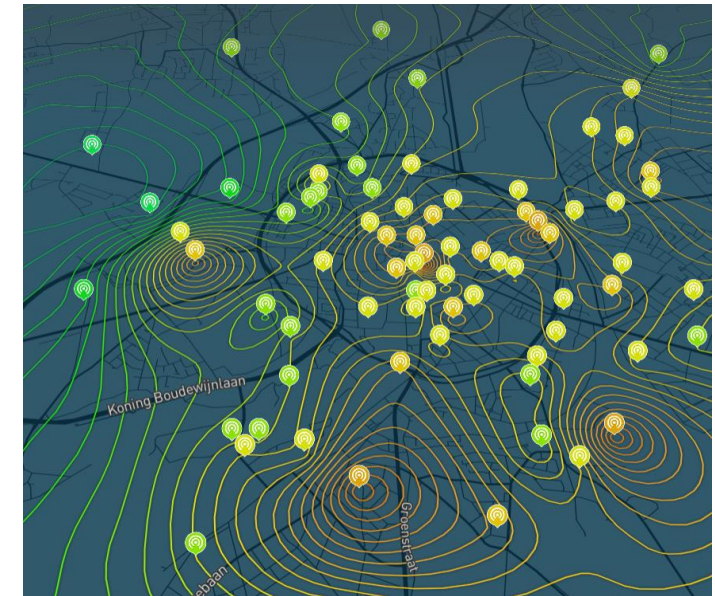
- ◆ Opmaak "Cookbook" met 25 recepten

DOE MEE AAN ONS ONDERZOEK

Wat is je opleidingsniveau?

Geen of lager onderwijs	Laag secundair onderwijs	Hooger secundair onderwijs	Universitair of hoger universitaire onderwijs	Post-secundair onderwijs	Zelfstandig
<input type="checkbox"/>	<input type="checkbox"/>	<input type="checkbox"/>	<input type="checkbox"/>	<input type="checkbox"/>	<input type="checkbox"/>

DANK JEWEL!



WAT?
Denk aan een twee-sporenrijt of een infiltrerend tuinpad.

WAAROM?

- Meer ontharding zorgt voor minder wateroverlast, minder bodem door droogte en minder hitte in een stedelijke omgeving.
- Meer groen zorgt voor meer biodiversiteit.

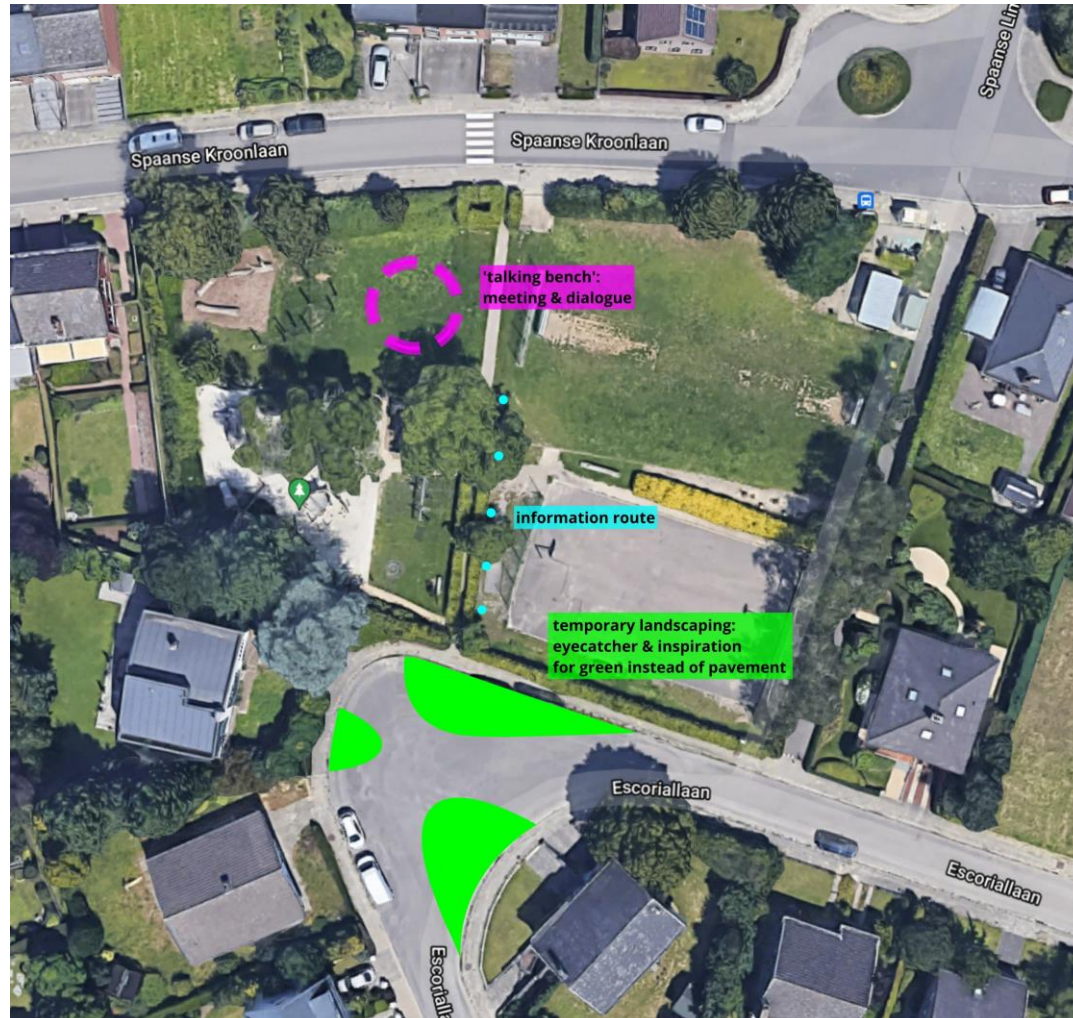
HOE?

- Zoek bij ontharding naar een balans tussen comfort en ecologie.
- Gebruik uitgebroken verharding opnieuwe in de vorm van grind, muurtjes en bloembakken.



Mijn Tuinlab.be

Participatie locatie



- **Informatie**
over het proces en Nature Based Solutions
- **Tijdelijke groenopstelling**
als inspiratie en als eyecatcher
- **'Babbelbank'**
workshops
circulair (vorm & gebruik)



Spaanse Kroon

Tijdelijke groeninrichting



Spaanse Kroon

Enquête KU Leuven

Tijdelijke groeninrichting

Kennismakingsmarkt

Workshop schetsontwerp straten

Workshop acties in tuinen

Wijksafari en vogeltelling

Infomarkt voorontwerp straten

Infomoment aangepast ontwerp straten

Infomoment acties in tuinen

Samen aan de slag in de tuinen

Opstart werken straten

Evaluatie



Februari 2022

Maart 2022

Maart 2022

April 2022

Mei 2022

Mei 2022

September 2022

Maart 2023

Voorjaar 2023

Najaar 2023

Najaar 2023

2024



Publiek domein

Ontwerp straten en stoepen



leuven



Publiek traject

1

small



medium



large



Huidige situatie



Small



Small



Extra:

- plantvakken
- Ontharden parkeerplaatsen

Medium



Medium



Extra:

- verwijderen 1 stoep
- Enkele richting
- Grotere plantvakken
- Ontharden parkeerplaatsen

Large



Large









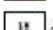
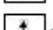


Extra:

- Beide stoepen verwijderen
- Inrichten als woonerf
 - Gedeelde ruimte (voetgangers, fietsers & auto's)
 - max 20 km/h
- Enkele richting
- Grotere plantvakken
- Ontharden parkeerplaatsen
- 85 extra bomen
- Voorontwerp → <https://leuven.be/vergroenenspaansekroon>



Legende:

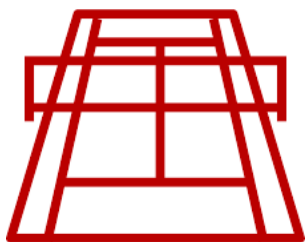
-  Bestaande boom
-  Nieuwe boom
-  Veld (water
shower door
infiltratie)
-  Parkeerplaats
met gradaties
-  Waterdoorlatende
stratobanden
-  Privé oprit
-  Straatlegels
-  Firehydrantwielrook
-  dubbele rijrichting
-  enkele rijrichting

Participatie tuinen en opritten

Onthardingsgraad in m²

		2022	2023
Verharding	Asfalt vernieuwen	7.013	7.013
	Voetpaden vernieuwen	4.538	4.538
Verbetering	Verharding omzetten in beplating (inclusief 5%wadi)	4.050	4.050
	Verharding omzetten in waterdoorlatende parkeervakken	1.530	1.530
	Asfalt omzetten in waterdoorlatende pleintjes	1.099	1.099
	Totale verharding	18.230	11.551
	Totale ontharding / waterdoorlatend		6.679 36,6%

36,2



3.072.340



20.037



Publiek domein

Work in progress



Publiek domein

Work in progress



Publiek domein

Work in progress



Privaat domein

Tuinen en opritten



leuven



Participatie tuinen en opritten

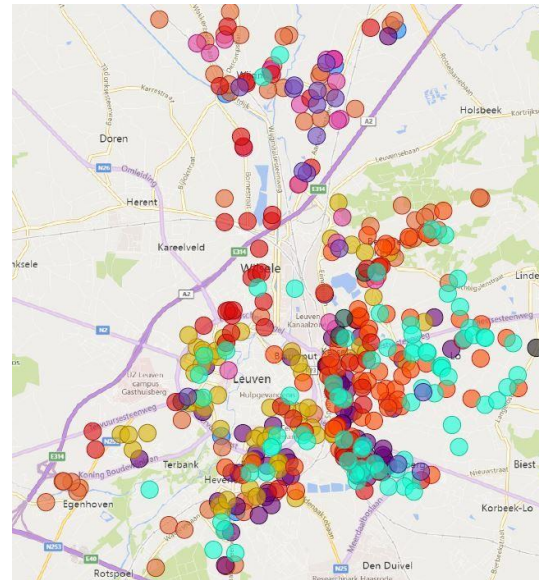
Inwoners ondersteunen bij implementatie

- **Persoonlijk tuinadvies Tuinrangers** →
- Samenaankoop plantgoed (behaag je tuin)
- Extra ondersteuning
- Samenwerking met ecologische tuinaannemers
- Financiële steun via premies

Inwoners stimuleren via wervende communicatie

- Wijkchallenges & -beloningen

- Gratis advies op aanvraag
- Op maat van individuele tuin of enkele aanpalende tuinen
- Focus op klimaatvriendelijke tuinen



The Life Pact project (LIFE20 CCA/BE/001710) receives funding by the Life program of the European Union.



Participatie tuinen en opritten

Inwoners ondersteunen bij implementatie

- Persoonlijk tuinadvies Tuinrangers
- **Samenaankoop plantgoed (behaag je tuin)**
- Extra ondersteuning
- Samenwerking met ecologische tuinaannemers
- Financiële steun via premies

Inwoners stimuleren via wervende communicatie

- Wijkchallenges & -beloningen



- Inwoner koopt dit individueel aan
- **Levering tot in de wijk** via groendienst



The Life Pact project (LIFE20 CCA/BE/001710) receives funding by the Life program of the European Union.



Participatie tuinen en opritten

Inwoners ondersteunen bij implementatie

- Persoonlijk tuinadvies Tuinrangers
- Samenaankoop plantgoed (behaag je tuin)
- Extra ondersteuning
- Samenwerking met ecologische tuinaannemers
- Financiële steun via premies

Inwoners stimuleren via wervende communicatie

- Wijkchallenges & -beloningen

- Ontharde tegels ophalen via **tegeltaxi**
- Sturen richting **samenaankoop regenwatertonnen**
- Buren kunnen **elkaar helpen**

?



Participatie

Inwoners ondersteunen bij implementatie

- Persoonlijk tuinadvies Tuinrangers
- Samenaankoop plantgoed (behaag je tuin)
- Extra ondersteuning
- **Samenwerking met ecologische tuinaannemers**
- Financiële steun via premies

Inwoners stimuleren via wervende communicatie

- Wijkchallenges & -beloningen



- Tijdens een infomoment kunnen door de stad geselecteerde **ecologische tuinaannemers** hun aanbod en diensten voorstellen aan inwoners.
- Inwoners sluiten **individueel en rechtstreeks** een overeenkomst af met een bedrijf naar keuze.



Participatie tuinen en opritten

Inwoners ondersteunen bij implementatie

- Persoonlijk tuinadvies Tuinrangers
- Samenaankoop plantgoed (behaag je tuin)
- Extra ondersteuning
- Samenwerking met ecologische tuinaannemers
- **Financiële steun via premies**



Inwoners stimuleren via wervende communicatie

- Wijkchallenges & -beloningen

Bomen aanplanten

- Boom in voortuin: €75

Verharding vervangen door levend groen

- Ontharden en vergroenen in voortuin ($\geq 5\text{m}^2$): €10à20/ m^2
- Ontharden ($\geq 10\text{m}^2$): €5/ m^2
- Groendak ($\geq 5\text{m}^2$): €25à35/ m^2

Hemelwater vasthouden en hergebruiken

- Regenwaterton (≥ 200 liter): €100
- Regenwaterput (≥ 5000 liter): €500
- Infiltratieput/buis: €300
- Wadi: €350

<https://leuven.be/premies>

The Life Pact project (LIFE20 CCA/BE/001710) receives funding by the Life program of the European Union.



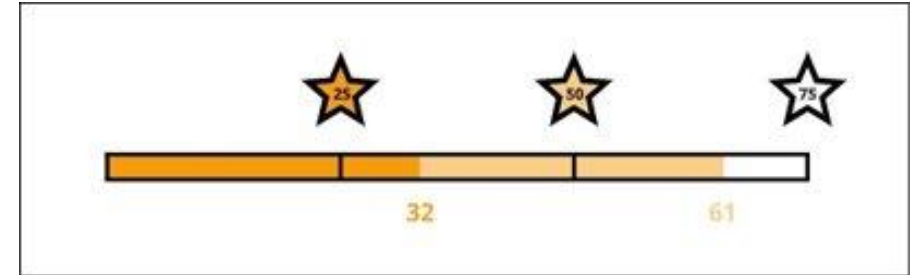
Participatie tuinen en opritten

Inwoners ondersteunen bij implementatie

- Persoonlijk tuinadvies Tuinrangers
- Samenaankoop plantgoed (behaag je tuin)
- Extra ondersteuning
- Samenwerking met ecologische tuinaannemers
- Financiële steun via premies

Inwoners stimuleren via wervende communicatie

- **Wijkchallenges & -beloningen**



Een vorm van 'gamification' stimuleert inwoners om over te gaan tot actie en elkaar hierbij aan te sporen.

Slagen jullie er samen in om in de Spaanse Kroon...

- ... x inheemse bomen te planten?
- ... x m² verharding te vervangen door levend groen?
- ... x liter hemelwater vast te houden en te hergebruiken?

Inwoners worden beloond afhankelijk van het collectief behaalde resultaat



Nature Based Solutions

Practices to help them spread

(Replicable model – voorlopige versie)



Nature Based Solutions

Practices to help them spread

- Een gids voor NBS 'Practices'
 - ◆ tools voor steden om NBS te verspreiden/implementeren
 - ◆ Bestemd voor:
 - ▶ Ambtenaren lokale overheden
 - ▶ Beleidsmakers klimaat, openbare werken,...
 - ▶ Maatschappelijke organisaties
 - ▶ Natuurverenigingen
 - ▶ NBS-experten
 - ▶ ...

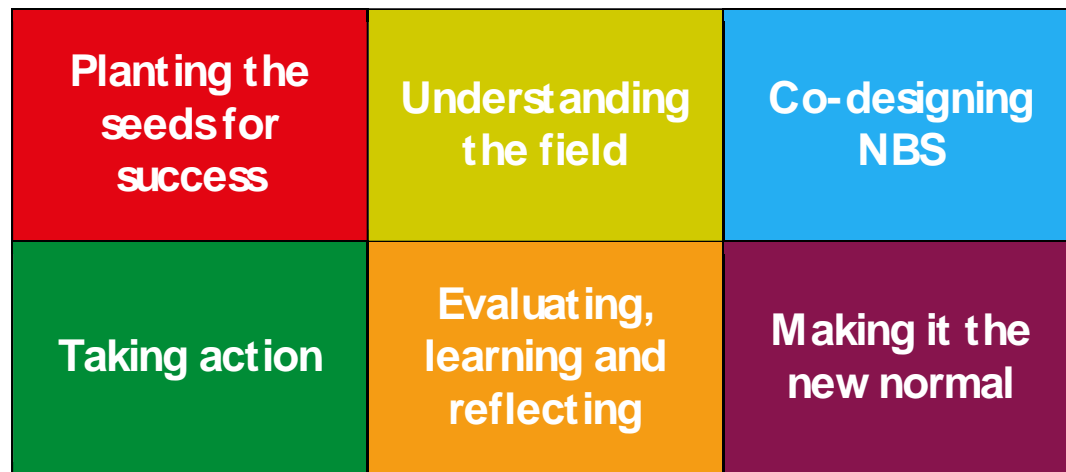


Nature Based Solutions

Practices to help them spread



- 6 verschillende invalshoeken voor de verspreiding van NBS



- <https://leuven.be/pact-practices-book>





Bedankt!

Lifepact.eu

Hierdringthetdoor.be

Baptist.vlaeminck@leuven.be



leuven